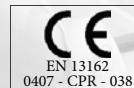




Pareti divisorie

TDS: A+05 rev. 05 del 10.01.2023



FELTRO TERMOROLL A+



DESCRIZIONE

Feltro in lana di vetro Termover® trattata con legante totalmente privo di formaldeide, fornibile nudo oppure rivestito come da indicazioni.

IMPIEGO

Isolamento termico ed acustico di pareti divisorie o di tramezzature in gesso rivestito.

CONDUCIBILITA' TERMICA

λ_p a 10°C 0,035 W/mK

EMISSIONI DI FORMALDEIDE (UNI EN ISO 16000-9)

NESSUNA EMISSIONE a 23 ± 2°C, 50% U.R.
Valori limite < 0,1 ppm (0,124 mg/m³)

CARATTERISTICHE ACUSTICHE

Resistività al flusso d'aria 7 kPa·s/m² (EN 29053).

PRESTAZIONI TERMICHE

Calore Specifico: 1.030 J/kgK

Temperatura limite d'impiego: 250 °C per la sola componente in lana di vetro

DIMENSIONI

Spessore mm	R m²K/W	Dimensioni m		Confezione		Pallet	
		Larg.	Lung.	pz/collo	m²/collo	nr/colli	m²
50	1,40	120	12,00	1	14,40	20	288,00
60	1,70	120	10,00	1	12,00	20	240,00
80	2,25	120	7,50	1	9,00	20	180,00
100	2,85	120	6,00	1	7,20	20	144,00
120	3,40	120	5,00	1	6,00	20	120,00
140	4,00	120	4,20	1	5,04	20	100,80
150	4,25	120	4,00	1	4,80	20	96,00
160	4,55	120	3,70	1	4,44	20	88,80
180	5,10	120	3,30	1	3,96	20	79,20
200	5,70	120	3,00	1	3,60	20	72,00

PRODOTTO RIVESTITO: EUROCLASSI DI REAZIONE AL FUOCO

N.B. Il prodotto in lana di vetro senza rivestimenti è in Euroclasse A1

A1	V	VN	AL	V-V	V-VN	AL-V	AL-VN
D - s1,d0	KAR	V-KAR	VN-KAR				
F	KP						

*(V= velo vetro naturale, VN= velo vetro nero, AL= alluminio liscio, KAR= carta kraft alluminio e rete di vetro, KP= carta kraft politenata)

TOLLERANZE DIMENSIONALI (UNI EN 13162)

Lunghezza	± 2%	EN822
Larghezza	± 1,5%	EN822
Spessore	T2	EN823

RIVESTIMENTI FRENO VAPORE

Materiale	Permeabilità al vapore d'acqua			Velocità del flusso del vapore	Permeanza	Fattore di resistenza al vapore d'acqua	Spessore equivalente d'aria
	δ	δ	δ	WDD	Δ	μ	Sd
	kg/m sPa	kg/m hPa	g/h m mmHg	g/m² 24 h	g/h m² mmHg		m
lana di vetro	150,0E-12	540,0E-9	72,0E-3	1,2E+3	1,2E+0	1	0,1
AL	2,1E-18	7,5E-15	1,0E-9	0,05	0,00005	85,0E+6	1.700
KAR	1,18E-17	42,5E-15	5,7E-9	1	0,00081	15,0E+6	105,0
KP	9,2E-16	3,3E-12	440,4E-9	2	0,002	193,0E+3	34,7



EUROFIBRE S.r.l. unipersonale Via Venier, 52 - 30030 Marcon (VE) - Italia - T +39 041 4568900 F +39 041 4567691
tecnico.commerciale@eurofibre.it - www.eurofibre.it

SISTEMA A⁺ria PER IL CARTONGESSO

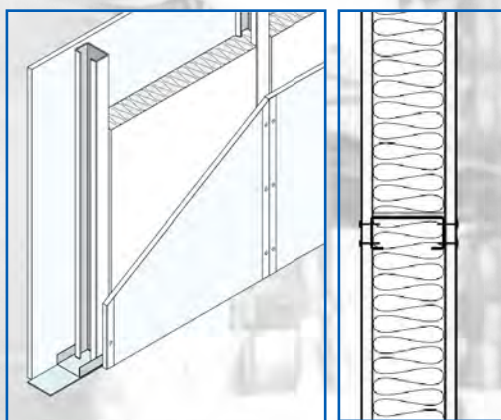


DESCRIZIONE

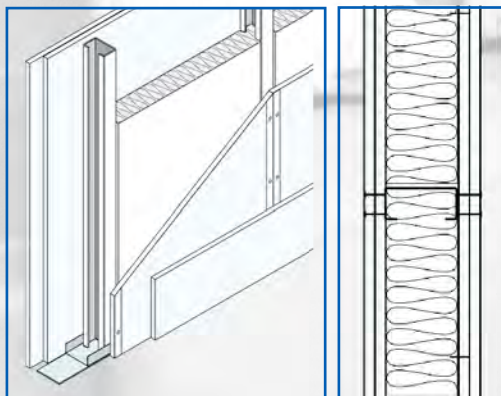
Elemento di compartimentazione utilizzato sia nelle nuove costruzioni, prima o dopo la realizzazione del massetto, sia nelle ristrutturazioni.

DIMENSIONI

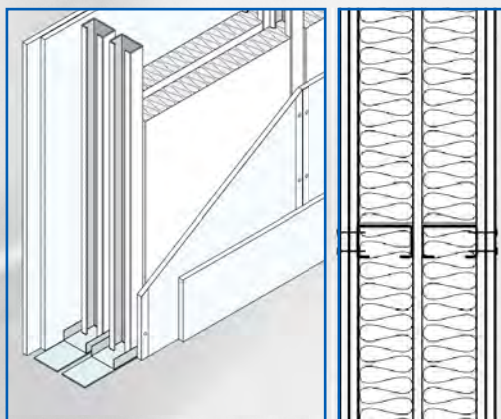
Spessore mm	R m ² K/W	Dimensioni m	
		Larghezza	Lunghezza
45	1,25	2X0,60 o 3X0,40	13,50
70	2,00	2X0,60 o 3X0,40	8,70
95	2,70	2X0,60 o 3X0,40	6,40



Strati	Materiale	spessore mm	spessore mm	spessore mm
1	Gesso rivestito in lastre	12,5	12,5	12,5
2	Feltro TERMOROLL A ⁺ V / montante	45/50	70/75	95/100
3	Gesso rivestito in lastre	12,5	12,5	12,5
SPESSORE mm		75	100	125
MASSA SUPERFICIALE kg/m ²		23,5	23,9	24,3
TRASMITTANZA W/m ² K		0,602	0,421	0,324
FONOSOLAMENTO R_w dB		43	45	47



Strati	Materiale	spessore mm	spessore mm	spessore mm
1-2	Gesso rivestito in lastre	12,5	12,5	12,5
3	Feltro TERMOROLL A ⁺ V / montante	45/50	70/75	95/100
4-5	Gesso rivestito in lastre	12,5	12,5	12,5
SPESSORE mm		100	125	150
MASSA SUPERFICIALE kg/m ²		46,2	46,7	47,1
TRASMITTANZA W/m ² K		0,564	0,402	0,312
FONOSOLAMENTO R_w dB		53	56	57



Strati	Materiale	spessore mm	spessore mm	spessore mm
1-2	Gesso rivestito in lastre	12,5	12,5	12,5
3	Feltro TERMOROLL A ⁺ V / montante	45/50	70/75	95/100
4	Gesso rivestito in lastre	12,5	12,5	12,5
5	Feltro TERMOROLL A ⁺ V / montante	45/50	70/75	95/100
6-7	Gesso rivestito in lastre	12,5	12,5	12,5
SPESSORE mm		163	212	263
MASSA SUPERFICIALE kg/m ²		58,2	58,9	59,6
TRASMITTANZA W/m ² K		0,321	0,220	0,167
FONOSOLAMENTO R_w dB		59	61	62

N.B. : I dati riportati nelle tabelle sono da intendersi come valori previsionali termici ed acustici ottenuti con specifici software di calcolo.

CARATTERISTICHE CHIMICHE

Fibra di vetro di tipo "C", con aggiunta di legante organico totalmente privo di formaldeide.

ALTRE CARATTERISTICHE

Manufatto elastico, di facile manipolazione e posa in opera, inodore, imputrescibile, chimicamente inerte, resistente all'insaccamento, inattaccabile dalle muffe, da parassiti o roditori. Nelle previste condizioni di impiego il prodotto è stabile nel tempo.

IMBALLO E STOCCAGGIO

Pannelli arrotolati posti in sacchi di polietilene termosaldato sfusi oppure su pallet.

Il prodotto deve essere maneggiato con cura al fine di evitare il possibile distacco dei supporti.

Il materiale non deve inoltre essere stoccato a contatto con il terreno e deve essere posto al riparo dalle intemperie.

MARCATURA CE E CONTROLLO QUALITÀ

Il manufatto descritto in questa scheda tecnica è conforme al Regolamento (UE) N. 305/2011 del Parlamento Europeo e del Consiglio del 9 marzo 2011.

Il sistema di gestione integrato di Eurofibre S.r.l. è conforme alle norme UNI EN ISO 9001, UNI EN ISO 14001 e EN ISO 45001.

Sulle caratteristiche dei manufatti, vengono eseguite rilevazioni di laboratorio interne e controlli presso Istituti di Università e laboratori terzi in Italia e all'estero.

VOCE DI CAPITOLATO:

Fornitura e posa in opera di Feltro in lana di vetro Eurofibre Termover® (testata ai fini della solubilità biologica secondo i dettami della Direttiva 97/69/CE nota Q - oggi Regolamento 1272/2008/CE) trattata con legante totalmente privo di formaldeide, priva di materiale non fibrato, inodore, imputrescibile, inattaccabile da muffe, parassiti o roditori, tipo: Feltro TERMOROLL A+. Euroclasse di Reazione al fuoco A1 per lana senza rivestimenti UNI EN 13501-1, Resistività al flusso dell'aria 7 kPa•s/m² EN 29053, Calore Specifico 1.030 J/kgK, Temperatura limite d'impiego 250°C per la sola componente in lana di vetro, Conducibilità termica λ_0 a 10°C 0,035 W/mK.

La suddetta scheda annulla e sostituisce ogni altra precedente relativa allo stesso prodotto.

Eurofibre S.r.l. si riserva la facoltà di apportare in qualsiasi momento le modifiche che dovesse ritenere opportune senza alcun obbligo di notifica.

I dati e le notizie contenuti nella scheda sono finalizzati alla descrizione generale del prodotto.

L'utilizzatore ha il compito e la responsabilità di accertarsi che la scelta del prodotto e l'applicazione siano adeguate alle normative vigenti, sollevando

Eurofibre S.r.l. dalle conseguenze derivanti da scelte ed applicazioni non corrette.